

INFORME TÉCNICO

# DIARIO Nº 314

El IDEAM comunica al Sistema Nacional de Gestión del Riesgo (SNGR) y al Sistema Nacional Ambiental (SINA).

Bogotá D. C., viernes 10 de noviembre de 2017.

Hora de actualización:  
12: 30 a. m.



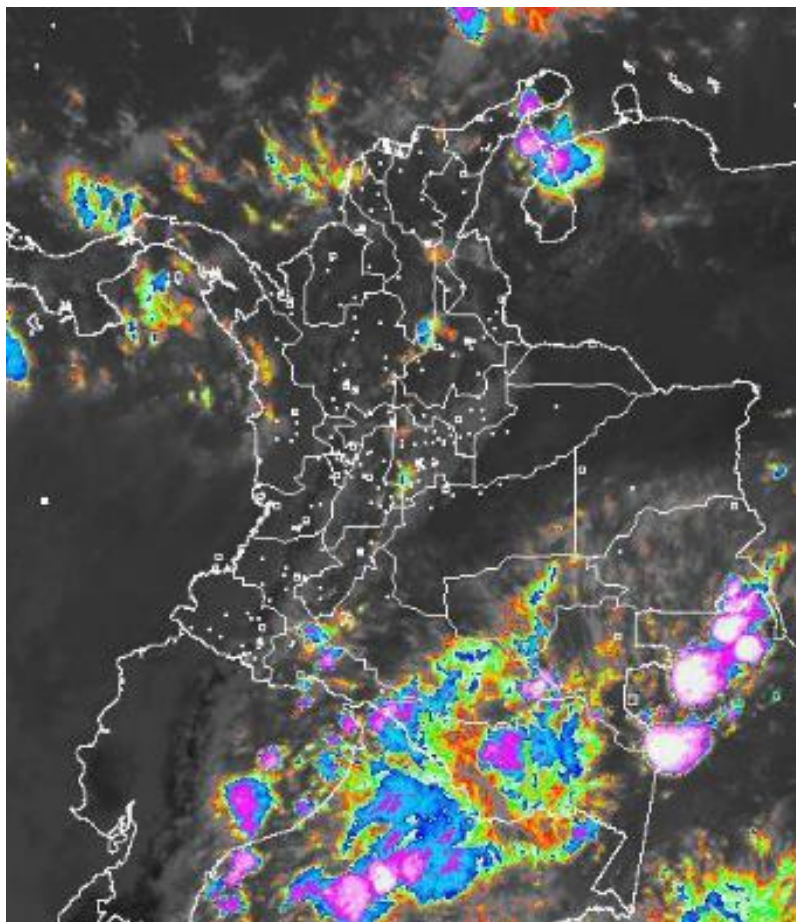
## CONDICIONES HIDROMETEOROLÓGICAS ACTUALES

En las últimas 24 horas las lluvias más significativas se han presentado en centro y sur de La Guajira, norte de Magdalena y Cesar, sur de Bolívar, sur de Santander, norte de Tolima, Eje Cafetero, Chocó, occidente de Meta y amplios sectores de Amazonas.

Para el día de hoy, el pronóstico del tiempo prevé condiciones nubosas, especialmente en la tarde y noche para la región andina, Caribe y Amazónica con lluvias en el centro y norte de la región Caribe, Antioquía, los Santanderes, norte de Cundinamarca, eje Cafetero, norte de Tolima, centro y sur de Chocó, Valle del Cauca, Cauca y sectores de Putumayo, Caquetá, Amazonas y Vaupés.

## IMAGEN SATELITAL

Canal Infrarrojo | 10 de noviembre de 2017 | Hora 11:15 a. m.



Consulte todos los días el pronóstico del tiempo y las alertas hidrometeorológicas vigentes del **IDEAM**, en un formato de calidad. Alrededor de las 7:30 a. m. está a disposición del público en [www.ideam.gov.co](http://www.ideam.gov.co).

Se puede ver también en dispositivos móviles **AQUÍ**





ALERTA ROJA  
PARA TOMAR ACCIÓN



ALERTA NARANJA  
PARA PREPARARSE



ALERTA AMARILLA  
PARA INFORMARSE

# LO MÁS DESTACADO

## LLUVIAS REGISTRADAS EN LAS ÚLTIMAS 24 HORAS

- En las últimas 24 horas se presentó un incremento de las precipitaciones, las cuales se concentraron principalmente en las regiones Andina, Pacífica y Caribe, e igualmente en varios sectores de la Amazonia. La mayor precipitación se registró en el municipio de **Encino (Santander)**, con **174.8 mm**.

## ALERTA ROJA

- Por crecientes súbitas para: los ríos Micay, Timbiquí y sus principales afluentes; los ríos Baudó y directos al océano Pacífico; los niveles de varias corrientes en el departamento de Valle del Cauca; el río Ariguaní; los ríos La Paila, Guengüe y Desbaratado; y los ríos La Vieja y Santo Domingo.
- Por niveles altos para la cuenca baja del río Cauca.
- Por probabilidad muy alta de deslizamientos de tierra detonados por lluvias, en sectores inestables o de alta pendiente, localizados en algunos municipios de las regiones Pacífico, Orinoquía y Andina.

## ALERTA NARANJA

- Por crecientes súbitas para: los ríos de montaña del departamento de Antioquia; los ríos Carare, Lebrija, Suárez y Opón; los ríos de la región del Catatumbo; los ríos del eje cafetero; los niveles de los ríos del Valle del Cauca; los ríos del Urabá antioqueño; los ríos que descienden de la Sierra Nevada de Santa Marta; y las cuencas de los ríos Ranchería y Tapias.
- Por niveles altos para el río Cesar y sus afluentes y el río Sinú (Cuenca Baja).
- Por probabilidad moderada de deslizamientos de tierra detonados por lluvias, en sectores inestables o de alta pendiente, localizados en algunos municipios de las regiones Amazonia, Caribe, Orinoquía, Andina, y Pacífica.
- Por tiempo lluvioso en el mar Caribe.

## ALERTA AMARILLA

- Por crecientes súbitas para: el río Negro; el río Nare; la cuenca del río San Juan; aportantes de la cuenca alta del Caquetá (ríos Mocoa y Orteguzaza) y la cuenca alta del Putumayo (río San Miguel).
- Por niveles altos para: el río Bogotá y sus afluentes (especialmente los de la parte baja de la cuenca); el río Sumapáz; varias corrientes del departamento de Tolima; el río Magdalena desde Barrancabermeja (Santander) hasta El Banco (Magdalena); los ríos La Miel y Guarinó; el canal del Dique; el río Atrato; los ríos de la cuenca alta y media del río Meta; y la cuenca alta del río Guaviare.
- Por probabilidad baja de deslizamientos de tierra detonados por lluvias, en sectores inestables o de alta pendiente, localizados en amplias áreas de las regiones Caribe, Andina, Pacífica, Orinoquía y Amazonía.
- Por pleamar en el mar Caribe.

# PRONÓSTICO CONDICIONES METEOROLÓGICAS ESPECIALES

## ÁREA DEL VOLCÁN GALERAS

En el transcurso de la jornada, predominarán las condiciones mayormente cubiertas con lloviznas intermitentes durante la mañana

EL SERVICIO GEOLÓGICO COLOMBIANO reporta en nivel AMARILLO (III): CAMBIOS EN EL COMPORTAMIENTO DE LA ACTIVIDAD VOLCÁNICA. Lat: 155 Lon: -77.37

ELEVACIÓN (pies)	DIRECCIÓN	VELOCIDAD	
		NUDOS	Km/h
10,000	NORTE	0 - 5	0 - 9
18,000	NORESTE	5 - 10	9 - 18
24,000	NORESTE	5 - 10	9 - 18
30,000	NORESTE	5 - 10	9 - 18

## ÁREA DEL VOLCÁN NEVADO DEL HUILA

Cielo entre parcialmente cubierto y cubierto con lloviznas/llovias ligeras a diferentes horas.

EL SERVICIO GEOLÓGICO COLOMBIANO reporta en nivel AMARILLO (III): CAMBIOS EN EL COMPORTAMIENTO DE LA ACTIVIDAD VOLCÁNICA. Lat: 2.92 Lon: -76.05

ELEVACIÓN (pies)	DIRECCIÓN	VELOCIDAD	
		NUDOS	Km/h
10,000	ESTE	0 - 5	0 - 9
18,000	NORESTE	5 - 10	9 - 18
24,000	NORESTE	5 - 10	9 - 18
30,000	NORESTE	0 - 5	0 - 9

## ÁREA DEL VOLCÁN CERRO MACHÍN

Durante de la jornada se pronostican condiciones nubosas con lluvias de variada intensidad con probabilidad de actividad eléctrica.

EL SERVICIO GEOLÓGICO COLOMBIANO reporta en nivel AMARILLO (III): CAMBIOS EN EL COMPORTAMIENTO DE LA ACTIVIDAD VOLCÁNICA. Lat: 4.80 Lon: -75.62

ELEVACIÓN (pies)	DIRECCIÓN	VELOCIDAD	
		NUDOS	Km/h
10,000	NORESTE	0 - 5	0 - 9
18,000	ESTE	5 - 10	9 - 18
24,000	NORESTE	5 - 10	9 - 18
30,000	NORESTE	0 - 5	0 - 9

## ÁREA DEL VOLCÁN NEVADO DEL RUIZ

Predominarán las condiciones cubiertas con precipitaciones entre ligeras y moderadas. No se descarta la posibilidad de actividad eléctrica.

EL SERVICIO GEOLÓGICO COLOMBIANO reporta en nivel AMARILLO (III): CAMBIOS EN EL COMPORTAMIENTO DE LA ACTIVIDAD VOLCÁNICA. Lat: 4.89 Lon: -75.32

ELEVACIÓN (pies)	DIRECCIÓN	VELOCIDAD	
		NUDOS	Km/h
10,000	NORESTE	0 - 5	0 - 9
18,000	ESTE	5 - 10	9 - 18
24,000	ESTE	5 - 10	9 - 18
30,000	NORTE	0 - 5	0 - 9

## ÁREA DEL COMPLEJO VOLCÁNICO CHILES-CERRO NEGRO DE MAYASQUER

En el transcurso de la jornada, predominarán las condiciones mayormente cubiertas con lloviznas intermitentes durante la mañana

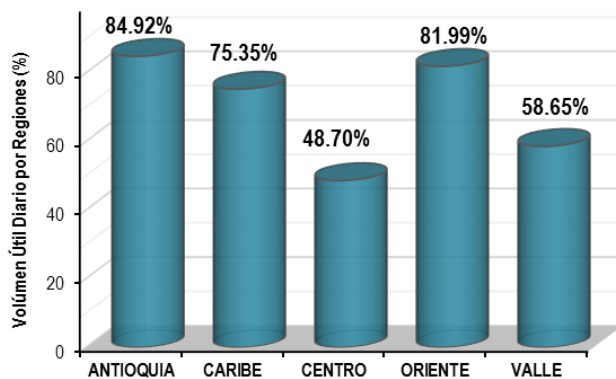
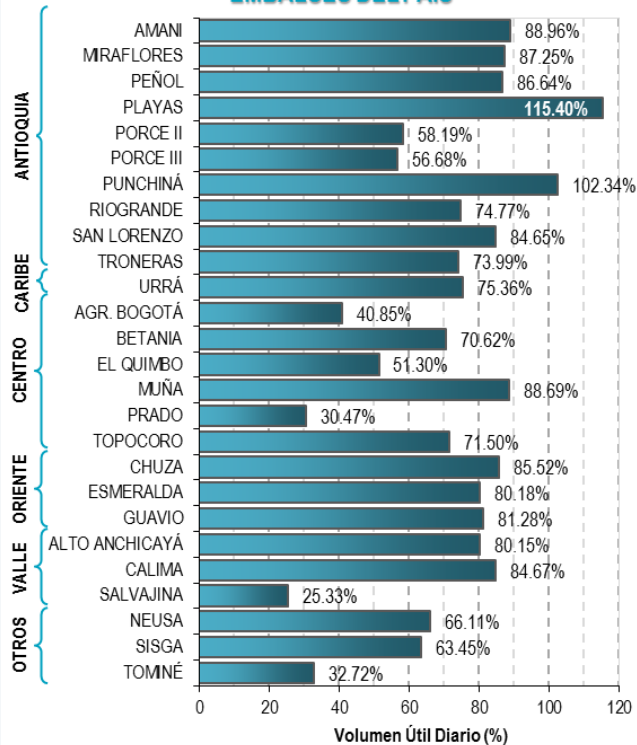
EL SERVICIO GEOLÓGICO COLOMBIANO reporta en nivel AMARILLO (III): CAMBIOS EN EL COMPORTAMIENTO DE LA ACTIVIDAD VOLCÁNICA. Lat: 0.81-Lon:77.93 Lat: 0.76 Lon: -77.95

ELEVACIÓN (pies)	DIRECCIÓN	VELOCIDAD	
		NUDOS	Km/h
10,000	NORESTE	0 - 5	0 - 9
18,000	ESTE	5 - 10	9 - 18
24,000	ESTE	5 - 10	9 - 18
30,000	NORESTE	5 - 10	9 - 18

# ESTADO DE LOS EMBALSES

A continuación se relaciona el volumen útil diario de los principales embalses del país (expresado en porcentaje), de acuerdo con la información reportada por XM S.A. E.S.P en la siguiente dirección electrónica: <http://ido.xm.com.co/ido/SitePages/hidrologia.aspx?q=reservas>

## VOLUMEN ÚTIL DIARIO EN LOS PRINCIPALES EMBALSES DEL PAÍS





Para estar informado diariamente de lo que pasa con el **pronóstico del tiempo y las alertas.**

Síguenos en Twitter  
**@IDEAMColombia**



## PRECIPITACIONES

A continuación se relacionan los municipios donde en las últimas 24 horas se registraron precipitaciones iguales o superiores a 40.0 mm.

Se aclara que las precipitaciones indicadas en los municipios, realmente corresponden a aquellos puntos en los cuales el IDEAM tiene estaciones de monitoreo, pero no necesariamente quiere decir que el dato corresponda a las lluvias que se presentaron directamente sobre el área urbana en donde se concentra la mayor población. En ocasiones la estación sobre la cual se destaca el mayor valor de precipitación, a pesar de pertenecer al municipio, puede quedar alejada del centro poblado principal.

DEPARTAMENTO	MUNICIPIO
<b>AMAZONAS</b>	La Chorrera (52.8), Leticia (43.8).
<b>BOLIVAR</b>	Santa Rosa del Sur (40.0).
<b>CESAR</b>	Agustín Codazzi (79.5), Curumaní (En la estación Poponte) (46.0), La Gloria (45.0), Curumaní (En la estación Curumaní) (42.0).
<b>CHOCO</b>	Lloró (53.5), San José del Palmar (44.2).
<b>CUNDINAMARCA</b>	El Colegio (58.2), Guaduas (47.8).
<b>HUILA</b>	Tesalia (130.0), Agrado (45.0).
<b>LA GUAJIRA</b>	Hatonuevo (53.6), Riohacha (49.6).
<b>MAGDALENA</b>	Ciénaga (86.3).
<b>META</b>	Cubarral (148), Villavicencio (51.4).
<b>NORTE DE SANTANDER</b>	Sardinata (40.0).
<b>QUINDIO</b>	Filandia (76.8), Calarcá (75.5), Salento (60.0), Salento-La Playa (50.5), Salento-Navarro (48.3), Calarcá (42.2).
<b>RISARALDA</b>	Pereira (83.4), Santa Rosa de Cabal (44.2).
<b>SANTANDER</b>	Encino (174.8), Málaga (69.0), Simacota (50.0), Piedecuesta (44.0), Puerto Parra (40.0).
<b>TOLIMA</b>	Chaparral (60.8), Villahermosa (42.0).
<b>VALLE DEL CAUCA</b>	Guadalajara De Buga (44.1).

Para estar informado diariamente de lo que pasa con el **pronóstico del tiempo y las alertas.**

Síguenos en Twitter  
**@IDEAMColombia**



## TEMPERATURAS MÁXIMAS

A continuación se relacionan los municipios donde en las últimas 24 horas se registraron temperaturas iguales o superiores a 35.0 °C.

Se aclara que las temperaturas indicadas en los municipios, realmente corresponden a aquellos puntos en los cuales el IDEAM tiene estaciones de monitoreo, pero no necesariamente quiere decir que el dato corresponda a las temperaturas que se presentaron directamente sobre el casco urbano en donde se concentra la mayor población. En ocasiones la estación sobre la cual se destaca el mayor valor de temperatura, a pesar de pertenecer al municipio, puede quedar alejada del centro poblado principal.

DEPARTAMENTO	MUNICIPIO
<b>CAQUETA</b>	Solano (35.3).
<b>VICHADA</b>	Puerto Carreño (35.8).





# PRONÓSTICO METEOROLÓGICO

Viernes 10 y sábado 11 de noviembre de 2017



REGIÓN	PRONÓSTICO
<b>SABANA DE BOGOTÁ</b>	<p><b>VIERNES.</b> Durante la tarde capitalina, se prevé se mantengan las condiciones nubosas con lluvias de variada intensidad, las más fuertes se esperan en las zonas occidente, norte y oriental. En la noche se prevé condiciones de cielo mayormente cubierto en amplios sectores de la ciudad, con probabilidad de lloviznas sectorizadas.</p> <p><b>SÁBADO.</b> En la madrugada y mañana se estiman condiciones nubosas con predominio de tiempo seco en amplios sectores de la ciudad. En la tarde y hasta las primeras horas de la noche, se prevén precipitaciones en diferentes sectores del área.</p>
<b>CARIBE</b>	<p><b>VIERNES.</b> Para la tarde se estima que se registren lluvias en gran parte de la región, las más intensas y con posibilidad de actividad eléctrica en zonas de Córdoba, Magdalena, Cesar y en el sur de La Guajira. Durante la noche se estima que las precipitaciones se concentren en áreas de Córdoba, Sucre, Bolívar y Cesar. No se descartan lloviznas en las inmediaciones de la Sierra Nevada de Santa Marta.</p> <p><b>SÁBADO.</b> Se estima una jornada con abundante nubosidad y lluvias en la región, las de mayor intensidad en horas de la tarde en los departamentos de Córdoba, Bolívar, Magdalena y Cesar; precipitaciones de menor intensidad en el resto de la región. Es probable la actividad eléctrica.</p>
<b>ARCHIPIÉLAGO DE SAN ANDRÉS, PROVIDENCIA Y SANTA CATALINA</b>	<p><b>VIERNES.</b> Durante la tarde se prevé escasa nubosidad con tiempo seco en el área insular. En la noche se mantendrán condiciones de tiempo seco con cielo seminublado.</p> <p><b>SÁBADO.</b> La jornada mantendrá tiempo seco con cielo seminublado en gran parte de San Andrés y Providencia.</p>
<b>MAR CARIBE</b>	<p><b>VIERNES.</b> Se estima que en la jornada se registren lluvias en varios sectores del área, las más intensas en el occidente y oriente del área marítima. Probabilidad de actividad eléctrica.</p> <p><b>SÁBADO.</b> Se estiman condiciones de cielo entre parcial a mayormente cubierto con lluvias tanto en las primeras horas del día como en horas de noche, siendo el oriente y el litoral occidental las áreas con mayor intensidad.</p>





# PRONÓSTICO METEOROLÓGICO

Viernes 10 y sábado 11 de noviembre de 2017



REGIÓN	PRONÓSTICO
<b>ANDINA</b>	<p><b>VIERNES.</b> Durante las horas de la tarde se estima un incremento de la nubosidad con lluvias entre ligeras y moderadas en sectores de Boyacá, Cundinamarca, Antioquia, Caldas, los santanderes, Risaralda y en las montañas de Valle del Cauca y Cauca. Precipitaciones menos intensas en zonas de Tolima, Huila y Nariño. No se descarta actividad eléctrica. Para la noche se estima que las lluvias se concentren al occidente de la región en áreas de los santanderes, Antioquia, Risaralda, Cundinamarca y Boyacá.</p> <p><b>SÁBADO.</b> En la región permanecerá cielo parcial a mayormente cubierto. Las lluvias más intensas se presentarán en Antioquia, los santanderes, Boyacá, Cundinamarca y occidente del eje Cafetero; precipitaciones de menor intensidad en el resto de la región.</p>
<b>INSULAR PACÍFICO</b>	<p><b>VIERNES.</b> En Gorgona y en Malpelo se espera predominio de tiempo seco durante la jornada.</p> <p><b>SÁBADO.</b> En las últimas horas de la jornada son estimadas lluvias sobre Gorgona y el resto de la jornada con tiempo seco. En Malpelo predominará tiempo seco a lo largo de la jornada.</p>
<b>PACÍFICO</b>	<p><b>VIERNES.</b> Durante la tarde son estimadas lluvias sobre gran parte de la región, siendo las más intensas sobre el occidente y oriente de Chocó, sur y oriente de Valle del Cauca, norte de Cauca; lluvias ligeras en el norte de Nariño. Posible actividad eléctrica. En la noche las lluvias persistirán entre moderadas y fuertes en la región; particularmente en sectores del oriente y norte de Chocó y occidente de los departamentos de Cauca y Nariño; lluvias de menor intensidad para el resto de la región. No se descartan tormentas eléctricas.</p> <p><b>SÁBADO.</b> En la jornada son previstas lluvias en amplios sectores de la región, las más intensas y con descargas eléctricas en Chocó, Valle del Cauca y Cauca.</p>
<b>OCÉANO PACÍFICO</b>	<p><b>VIERNES.</b> A lo largo de la jornada son previstas lluvias en el centro y norte del área, en alta mar y en cercanías a la costa. El resto del área con tiempo seco.</p> <p><b>SÁBADO.</b> En gran parte de la jornada se estima abundante nubosidad con precipitaciones entre ligeras y moderadas en zonas del centro y norte del área. Probabilidad de tormentas eléctricas.</p>





# PRONÓSTICO METEOROLÓGICO

Viernes 10 y sábado 11 de noviembre de 2017



REGIÓN	PRONÓSTICO
ORINOQUIA	<p><b>VIERNES.</b> En la tarde las lluvias son previstas en sectores de Vichada y occidente de Meta. Cielo nublado y lloviznas para el resto del área. Durante la noche se prevé que la nubosidad disminuya, no se descartan lluvias ligeras al occidente de Meta y Arauca.</p> <p><b>SÁBADO.</b> En gran parte de la región se estima cielo entre parcial y mayormente cubierto con presencia de lluvias sobre sectores de Vichada y en el piedemonte de Arauca, Meta y Casanare.</p>
AMAZONIA	<p><b>VIERNES.</b> Para la tarde se esperan lluvias en el oriente de Caquetá y Putumayo y sobre sectores de Vaupés y Amazonas; lluvias ligeras en Guainía y sur de Guaviare; lloviznas para el resto del área. Durante la noche cielo parcialmente cubierto con lluvias en Amazonas y lloviznas dispersas en Caquetá, Putumayo, Guainía y Guaviare.</p> <p><b>SÁBADO.</b> Se estima cielo entre parcial y mayormente cubierto con lluvias durante la mañana y la tarde sobre sectores de Caquetá, Amazonas, Putumayo, Vaupés y Guainía y de menor intensidad en el piedemonte. No se descarta actividad eléctrica.</p>

**Planeando tu día?**  
Descarga YA y conoce...



Consúltalo a diario y únete a  
la Cultura del Pronóstico del IDEAM

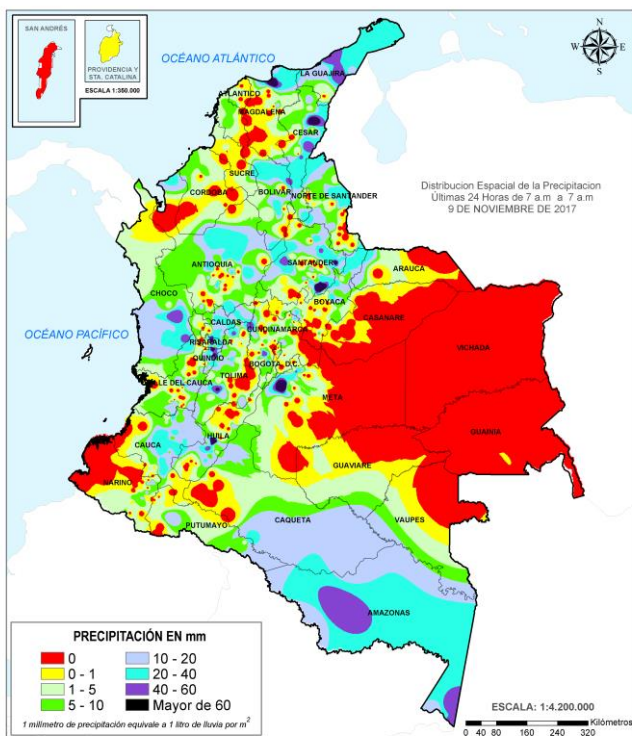
Disponible para



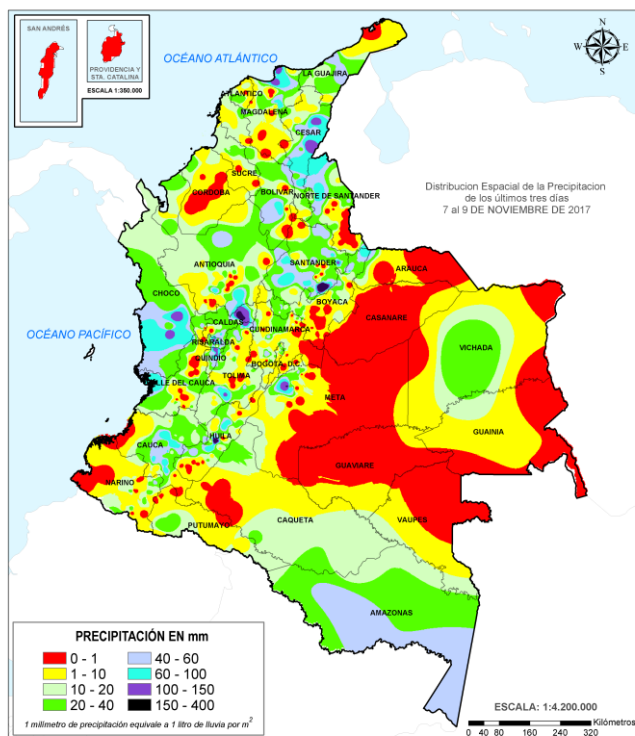


# MAPAS DE PRECIPITACIÓN

**Precipitación diaria:** desde las 7:00 a. m. del día jueves 09 de noviembre hasta las 7:00 a. m. del día viernes 10 de noviembre de 2017.



**Precipitación de los últimos 3 días:** desde las 7:00 a. m. del día martes 07 de noviembre hasta las 7:00 a. m. del día viernes 10 de noviembre de 2017.



## ALERTAS VIGENTES E INFORMACIÓN ADICIONAL

Para mayor información sobre el pronóstico del estado del tiempo, informes técnicos diarios, comunicados especiales, mapas diarios de temperaturas máximas y mínimas e información diaria de precipitación se sugiere consultar los siguientes enlaces:

- [MAPA DIARIO DE TEMPERATURA MÁXIMA](#)
- [MAPA DIARIO DE TEMPERATURA MÍNIMA](#)
- [INFORMACIÓN DIARIA DE PRECIPITACIÓN Y TEMPERATURA DE LOS PRINCIPALES AEROPUERTOS DEL PAÍS](#)
- [MOAICO MAPAS DE PRECIPITACIÓN DIARIA EN MILÍMETROS](#)

# ALERTAS POR NIVELES DE LOS RÍOS

## REGIÓN PACÍFICO

### SITIOS PARA LOS CUALES SE GENERA LA ALERTA

#### CRECIENTES SÚBITAS DE LOS RÍOS MICAY, TIMBIQUÍ Y SUS PRINCIPALES AFLUENTES.

Aunque moderadamente han disminuido las precipitaciones en el litoral Pacífico, se recomienda mantener ésta alerta ya que se prevé reactivación de las mismas en el fin de semana. Las condiciones hidrológicas en las cuencas altas de los ríos Saija (y sus principales afluentes como son quebrada Santa Rosa, río Cupí, río Patía del Norte, río Infí, y río San Bernardo); el río Bubuey (y sus principales afluentes como son las quebradas Patico Yucal) y Timbiquí (y sus principales afluentes como son quebrada Pichinambo, río Cheté, río Coteje y río Sesé) y del Micay, oscilan en el rango de altos, por lo cual se recomienda a los pobladores de zonas bajas (especialmente en el sector de López de Micay - Zaragoza) e igualmente en Timbiquí (Cauca), estar atentos a los cambios en los niveles de los ríos que pueden ocasionar crecientes súbitas. El IDEAM recomienda a Gestión del Riesgo, demás organismos de socorro y comunidad en general, estar atentos a la evolución de estas condiciones hidrológicas.

#### CRECIENTES SÚBITAS EN LOS RÍOS BAUDÓ Y DIRECTOS AL OCÉANO PACÍFICO.

El río Baudó continúa con niveles altos, condición que se mantendrá en el fin de semana; se recomienda a los pobladores ribereños en zonas bajas de los municipios Alto y Medio Baudó (Chocó) seguir atentos al comportamiento de los niveles. Igual condición presenta el río Jella y la quebrada Chocotalal, en inmediaciones de Bahía Solano (Chocó). Por tanto el IDEAM mantiene la recomendación para que la UNGRD y demás organismos de socorro mantengan atento seguimiento a la evolución de estas condiciones hidrológicas.

#### PROBABILIDAD DE CRECIENTES SÚBITAS EN LOS NIVELES DE VARIAS CORRIENTES EN EL VALLE DEL CAUCA.

Como resultado de las lluvias de los últimos días, especialmente en las cuencas altas de los ríos Raposo, Dagua y Anchicayá, ubicados al Occidente del país, se presentan incrementos importantes de los niveles de éstas corrientes. Por ésta condición hidrológica se recomienda especial atención en los siguientes sectores:

- **Municipio de Dagua (ríos Dagua, Pepitas y Anchicayá, e igualmente para las quebradas La Chapa y Los Indios:** posibilidad de crecientes súbitas en los corregimientos de El Queremal, Zaragoza, Zacarías y Cisneros: Posibles riesgos de crecientes y torrenciales en toda su extensión.
- **Riesgo por crecientes súbitas en las siguientes corrientes:** ríos Claro, Jamundí (y su afluente el río Jordán), río Escalereite, río Felidia, río Pichindé, río Meléndez (especialmente en su cuenca alta y media), río Aguacatal, quebrada El Aguacatal, quebrada El Chocho y río Pance.

Por lo anterior, El IDEAM recomienda a las autoridades de Gestión del Riesgo y a la población en general asentada en las riberas de estos ríos y afluentes, estén atentos al comportamiento de los niveles.

ALERTA  
ROJA

# ALERTAS POR NIVELES DE LOS RÍOS

## REGIÓN CARIBE

### SITIOS PARA LOS CUALES SE GENERA LA ALERTA

#### CRECIENTE SÚBITA EN EL RÍO ARIGUANÍ.

Se mantienen altos los niveles de éste río y su tendencia es de ascenso, condición que también se aprecia en varios de sus afluentes (se destaca la quebrada El Jordán). Especial atención para el municipio de Algarrobo (Magdalena) ya que continúan las lluvias en amplios sectores de la Sierra Nevada de Santa Marta. Igualmente se recomienda a pobladores en zonas bajas, aledañas a la vía que conduce hacia el municipio de San Ángel (Magdalena), estar atentos a los incrementos de los niveles del río y de sus afluentes. El IDEAM mantiene la recomendación a los comités de Gestión del Riesgo tanto locales como regionales y a la comunidad en general asentada en las márgenes de estos ríos, mantener atento seguimiento al comportamiento de los niveles y tomar las medidas pertinentes ante posibles afectaciones por desbordamientos e inundaciones en sectores rurales y urbanos.

#### NIVELES ALTOS EN LA CUENCA BAJA DEL RÍO CAUCA.

Continúan oscilando en el rango de altos, los niveles del río Cauca; ésta situación se evidencia desde Caucasia (Antioquia) hasta Guaranda (Sucre), sector sobre el cual transitan ondas de crecidas desde comienzo de ésta semana. Se prevé como resultado de ésta condición hidrológica, que los niveles más altos del río Cauca y próximos a sus cotas críticas serán más apreciables en los siguientes sectores:

- **Departamento de Antioquia:** Nechí (especialmente en el corregimiento Colorado), Caucasia (especial atención a los puntos más bajos del corregimiento de Margento).
- **Departamento de Bolívar:** San Jacinto del Cauca, Achí y Pinillos.
- **Departamento de Córdoba:** Ayapel. (Córdoba), San Jacinto del Cauca .
- **Departamento de Sucre:** en los municipios de San Benito Abad, Caimito, San Marcos, Majagual, Sucre y Guaranda.

ALERTA ROJA

## REGIÓN ANDINA

### SITIOS PARA LOS CUALES SE GENERA LA ALERTA

#### CRECIENTES SÚBITAS EN LA CUENCAS DE LOS RÍOS LA VIEJA Y SANTO DOMINGO.

Se mantiene el nivel de alerta roja por la creciente súbita del río Santo Domingo en Calarcá (Quindío), perteneciente a la cuenca del río La Vieja. El IDEAM recomienda a Gestión del Riesgo tanto locales como regionales y a la comunidad en general asentada en esta zona, mantener continuo seguimiento al comportamiento de los niveles y tomar las medidas pertinentes ante posibles afectaciones por desbordamientos e inundaciones en este sector.

ALERTA ROJA



# ALERTAS POR NIVELES DE LOS RÍOS

## REGIÓN ANDINA

### SITIOS PARA LOS CUALES SE GENERA LA ALERTA

#### ALERTA ROJA

#### CRECIENTES SÚBITA EN LOS RÍOS LA PAILA, GUENGÜE Y DESBARATADO.

Se mantiene la alerta roja, ya que los niveles de estos ríos mantienen niveles altos, aunque en las últimas horas presentan descensos moderados. Continúa la posibilidad de lluvias en sus cuencas altas, lo cual también ha sido detonante para incremento de saturación en zonas de laderas, lo cual ocasiona deslizamientos de tierra y taponamiento parcial de algunas corrientes. El IDEAM mantiene la recomendación a los comités de Gestión del Riesgo tanto locales como regionales y a la comunidad en general asentada en las márgenes de estos ríos (especialmente en el sector Corinto-Pedregal-Pueblo Nuevo), mantener atento seguimiento al comportamiento de los niveles y tomar las medidas pertinentes necesarias ante posibles afectaciones por desbordamientos e inundaciones en sectores rurales y urbanos.

## REGIÓN ANDINA

### SITIOS PARA LOS CUALES SE GENERA LA ALERTA

#### ALERTA NARANJA

#### SE PREVÉ CRECIENTES SÚBITAS EN LOS RÍOS DEL EJE CAFETERO.

Se mantiene la alerta naranja debido a que se prevé crecientes súbitas sobre aportantes al río Cauca ubicados sobre sectores del eje cafetero, consecuencia de las lluvias que se han venido registrando y al pronóstico de las mismas en esto sector. El IDEAM mantiene la recomendación a la población en general mantener atento seguimiento al comportamiento de los niveles de ríos La Vieja, Otún, Consoá, Chinchiná, Risaralda, Frío y Tapias, entre otros.

#### PROBABILIDAD DE CRECIENTES SÚBITAS EN LOS NIVELES DE LOS RÍOS DEL VALLE DEL CAUCA.

Debido a la reactivación de las lluvias (especialmente en sectores de montaña del Valle del Cauca), para los ríos Morales, Guadalajara y Cali. Especial atención para pobladores en inmediaciones de zonas bajas al distrito de riego del RUT (Roldanillo - La Unión - Toro), debido a crecidas súbitas de carácter moderado que registran los ríos Riopaila y Zarzal. También se registran moderados de los ríos Guabas, Frio, Pescador, Lili, Cali, Guachal, Bolo, Frayle, Párraga, Yumbo, Amaime, Cañavalejo, Cerrito, Sabaleta, Sonso, Tuluá, Morales y Bugalagrande, así como varios afluentes al río Palo. El IDEAM recomienda a las autoridades de Gestión del Riesgo y a la población en general asentada en las riberas de estos ríos y afluentes, estén atentos al comportamiento de los niveles.

# ALERTAS POR NIVELES DE LOS RÍOS

## REGIÓN ANDINA

### SITIOS PARA LOS CUALES SE GENERA LA ALERTA

#### PROBABILIDAD DE CRECIENTES SÚBITAS EN LOS RÍOS DE MONTAÑA DEL DEPARTAMENTO DE ANTIOQUIA.

Se pronostican precipitaciones en diferentes sectores del departamento de Antioquia, por lo cual se recomienda a pobladores ribereños de zonas bajas estar atentos ante la posibilidad de incrementos súbitos en los niveles, especialmente en el río Arma, Frío y otros directos al río Cauca. Ésta recomendación se extiende para los siguientes sectores: río Cauca a la altura del corregimiento de Bolombolo en el municipio de Venecia (Antioquia), río San Juan y sus afluentes (especial atención para quebrada La Liboriana), e igualmente para los ríos Tigüí, Nechí, Bagre, Anorí, Porce, Tarazá, Man, entre otros. Se recomienda a las autoridades locales y regionales de Gestión de Riesgo, prestar especial atención en las zonas ribereñas bajas de estos ríos.

#### CRECIENTES SÚBITAS EN LOS RÍOS CARARE, LEBRIJA, SUÁREZ Y OPÓN.

Continúan las lluvias de variada intensidad en el departamento de Santander, situación que incide en aumentos de los niveles con alta probabilidad de crecientes súbitas en los ríos de Oro, Sogamoso, Carare, Lebrija, Opón, Suarez y sus afluentes como el río Fonce. El IDEAM recomienda a pobladores de municipios tales como Cimitarra, Chima, Sucre, Guacamayo, Charalá, Encino, Coromoro, Sabana de Torres y Simacota en Santander, mantengan atento seguimiento al comportamiento de los niveles.

#### PROBABILIDAD DE CRECIENTES SÚBITAS EN LOS RÍOS DE LA REGIÓN DEL CATATUMBO.

Se mantiene la alerta debido a las fuertes lluvias presentadas en amplios sectores de la cuenca del Catatumbo, para lo cual se recomienda mantener ésta alerta por posibles crecientes súbitas. Se debe tener especial cuidado con los niveles de los ríos Algodonal, Pamplonita, Zulia, Zulasquilla, Táchira, Sardinata, Tarra, Tibú y Presidente. Ésta condición hidrológica se mantendrá el fin de semana, por lo cual se recomienda especial atención en el departamento de Norte de Santander, para los pobladores en zonas ribereñas de las cuencas media y baja de los ríos Catatumbo, San Miguel, Zulia, Tarra, Cucutilla, Pamplonita y Algodonal. Se recomienda especial atención para pobladores en zonas bajas del Tibú (Norte de Santander) y en Sardinata (Norte de Santander) especialmente para los corregimientos de La Pesa, Casetabla y Centenario. Igual nivel de alarma se presenta para la confluencia de los ríos Tibú, Sardinata y Presidente, en el sitio Tres Bocas (Norte de Santander). El IDEAM mantiene la recomendación a la población en general y a las autoridades de Gestión del Riesgo mantener seguimiento en el comportamiento de los niveles de estos ríos.

**ALERTA  
NARANJA**

# ALERTAS POR NIVELES DE LOS RÍOS

## REGIÓN CARIBE

### SITIOS PARA LOS CUALES SE GENERA LA ALERTA

#### ASCENSO EN LOS NIVELES DEL RÍO CESAR Y SUS AFLUENTES.

Continúan altos los niveles del río Cesar y sus afluentes los ríos Cesarito y Guatapurí (especial atención para los sectores del Parque Lineal y del Balneario Hurtado). El IDEAM recomienda a las autoridades de Gestión del Riesgo Locales y Regionales y a la población en general mantener atento seguimiento al comportamiento de los niveles.

#### PROBABILIDAD DE INCREMENTOS SÚBITOS EN LOS RÍOS DEL URABÁ ANTIOQUEÑO.

Se han presentado incrementos importantes de los niveles de varias corrientes, lo cual ha generado afectaciones, se previene a pobladores de zonas ribereñas bajas, en especial para los siguientes puntos:

- Debido al tránsito de la onda de crecida, se previene a los pobladores en zonas bajas de los municipios de Medio Atrato (Beté), Bojayá, Carmen de Atrato (Curbaradó) y Riosucio (departamento de Chocó), e igualmente para Murindó y Vigía del Fuerte (Antioquia); se prevé que ésta condición se mantenga el fin de semana.
- El nivel de alarma también se extiende para varias corrientes de la vertiente del río Atrato formado por la cuenca de los ríos Murindó, Jadegá, Chajeradó, Murri y Riosucio, entre otros.

El IDEAM mantiene la recomendación para que la población en general asentada en las riberas de estos ríos que desembocan en el mar Caribe, se mantenga muy atentos al comportamiento de los niveles.

#### NIVELES ALTOS EN EL RÍO SINÚ (CUENCA BAJA).

Continúa la alerta naranja, ya que los niveles del río Sinú aún permanecen con valores que fluctúan dentro de la franja de altos a medios especialmente en los municipios de Montería, Ceteré, San Pelayo, Carrillo y Lorica, en el departamento de Córdoba, y en inmediaciones de la Ciénaga de Momil. Dado que se pronostican lluvias para las próximas horas sobre sectores de esta cuenca, el IDEAM mantiene la recomendación para que autoridades de Gestión del Riesgo y a pobladores ribereños especialmente de las zonas bajas mantengan atento seguimiento al comportamiento de los niveles.

**ALERTA  
NARANJA**



# ALERTAS POR NIVELES DE LOS RÍOS

## REGIÓN CARIBE

### SITIOS PARA LOS CUALES SE GENERA LA ALERTA

#### ALERTA NARANJA

#### **PROBABILIDAD DE CRECIENTES SÚBITAS EN LOS RÍOS QUE DESCENDEN DE LA SIERRA NEVADA DE SANTA MARTA.**

Se mantiene esta alerta dado que se prevé crecientes súbitas en la quebrada Tamacá y en los ríos Piedras, Minca, Manzanares, Guachaca, Mendiguaca, Buritaca, Ancho, Palomino, Frio, Fundación, Aracataca, Tucurínca, Sevilla, entre otros ríos que descenden de la Sierra Nevada, producto de las lluvias de variada intensidad con presencia de tormentas eléctricas que se han registrado en las estribaciones de la sierra. El IDEAM mantiene la recomendación para que los comités de Gestión del Riesgo tanto Locales como Regionales y la comunidad en general asentada en las márgenes de los ríos que descenden de la sierra, se mantengan atentos ante probables crecientes súbitas.

#### **PROBABILIDAD DE CRECIENTE SÚBITA EN LAS CUENCAS DE LOS RÍOS RANCHERÍA Y TAPIAS.**

Se mantiene esta alerta, ya que continúan las precipitaciones en este sector, siendo posible que se genere una creciente súbita en los ríos Ranchería, Tapias y Camarones, en el departamento de La Guajira. El IDEAM recomienda a la población que habita cerca a dichos ríos, mantener atento seguimiento al comportamiento e incrementos de niveles.

## REGIÓN PACÍFICA

### SITIOS PARA LOS CUALES SE GENERA LA ALERTA

#### ALERTA AMARILLA

#### **PROBABILIDAD DE CRECIENTES SÚBITAS EN LA CUENCA DEL RÍO SAN JUAN**

Se prevé incrementos súbitos en el río San Juan (Chocó) y sus afluentes, especialmente en la cuenca media y baja, dadas las lluvias de variada intensidad que se pronostican persistan en la cuenca aportante. El IDEAM recomienda a las autoridades de Gestión del Riesgo y a la población en general estar atenta al comportamiento de los niveles en estos ríos, especialmente en el municipio de Tadó (Chocó).

# ALERTAS POR NIVELES DE LOS RÍOS

## REGIÓN ANDINA

### SITIOS PARA LOS CUALES SE GENERA LA ALERTA

#### NIVELES ALTOS EN RÍO BOGOTÁ Y SUS AFLUENTES, ESPECIALMENTE LOS DE LA PARTE BAJA DE LA CUENCA

Se mantiene el nivel de alerta porque se han presentado precipitaciones de variada intensidad, especialmente en la cuenca baja. El IDEAM recomienda a las autoridades de Gestión del Riesgo y a la población en general mantener atento seguimiento al comportamiento de los niveles del río Bogotá y sus afluentes.

#### NIVELES ALTOS EN EL RÍO SUMAPÁZ.

Se mantiene el nivel de alerta dado que se pronostica persistan las lluvias en la cuenca del río Sumapáz. El IDEAM mantiene la recomendación tanto a las autoridades locales y regionales de gestión de riesgo como a la población ribereña en general permanecer atentos al comportamiento de los niveles del río y tomar las medidas preventivas necesarias.

#### INCREMENTOS EN LOS NIVELES DE VARIAS CORRIENTES DEL DEPARTAMENTO DEL TOLIMA.

Dado el pronóstico de las condiciones del estado del tiempo y al registro de lluvias del medio día de hoy se mantiene esta alerta, por lo que se recomienda a las autoridades locales y regionales de Gestión de Riesgo, prestar especial atención en zonas ribereñas bajas del río Magdalena en proximidades de los municipios de Purificación, Falan, Honda, Lérída, Ambalema, Venadillo, Alvarado, Mariquita, Saldaña, Coyaima y Ortega, debido a que no se descartan tránsitos de onda importantes sobre los ríos Gualí, Lagunilla, Totaré, Coello, Opía, Luisa, Prado, Cucuana, Ortega, Amoyá, Aipe, Saldaña y Atá. Se destacan las lluvias importantes en los límites del departamento de Tolima y Cundinamarca.

#### PROBABILIDAD DE CRECIENTES SÚBITAS EN EL RÍO NEGRO.

Continúan las lluvias en las cuencas altas del río Negro y de la quebrada Negra; igual condición hidrológica se presenta en la cuenca superior de las corrientes Tobia, Villeta Quebradanegra, que son afluentes del río Negro. Se recomienda especial atención para los pobladores ribereños de los municipios de Útica y La Vega (Cundinamarca).

**ALERTA  
AMARILLA**

# ALERTAS POR NIVELES DE LOS RÍOS

REGIÓN ANDINA	
ALERTA AMARILLA	SITIOS PARA LOS CUALES SE GENERA LA ALERTA
	<p><b>INCREMENTO EN EL NIVEL DEL RÍO MAGDALENA DESDE BARRANCABERMEJA EN SANTANDER HASTA EL BANCO EN MAGDALENA.</b></p> <p>Se mantiene esta alerta, ya que desde la estación de Barrancabermeja (municipio de Barrancabermeja, Santander) hasta la estación El Banco Automática (municipio El Banco, Magdalena), presentan niveles en el rango de medios a altos. El IDEAM mantiene la recomendación a la población en general y a las autoridades de Gestión del Riesgo mantener seguimiento en el comportamiento de los niveles del río Magdalena en este tramo.</p>
	<p><b>SE PREVÉN INCREMENTO MODERADO EN LOS NIVELES DE LOS RÍOS LA MIEL Y GUARINÓ.</b></p> <p>Se mantiene esta alerta, ya que se prevé incremento moderado en el nivel del río La Miel monitoreado en la estación San Miguel (municipio de Sonsón en Antioquia) y el río Guarinó, producto de las lluvias de variada intensidad que persisten en la región desde la mañana de hoy. Por esta razón, El IDEAM recomienda a pobladores ribereños y autoridades locales estar atentos al comportamiento de los niveles del río.</p>
	<p><b>PROBABILIDAD DE CRECIENTE SÚBITA EN LA CUENCA DEL RIO NARE.</b></p> <p>Se mantiene esta alerta especialmente por las lluvias antecedentes de los últimos días que han incrementado moderadamente los niveles a la altura de la estación Canteras ubicada en el municipio de Puerto Nare. El IDEAM recomienda a la población en general y a las autoridades de Gestión del Riesgo local y regional, mantener atento seguimiento ante probables afectaciones por desbordamientos de este río.</p>
REGIÓN CARIBE	
ALERTA AMARILLA	SITIOS PARA LOS CUALES SE GENERA LA ALERTA
	<p><b>NIVELES ALTOS EN EL CANAL DEL DIQUE</b></p> <p>Se mantiene la alerta en el canal del Dique de acuerdo con los registros de la estación Gambote, a la altura del municipio que tiene el mismo nombre, muestran que continua en el rango de medios a altos. El IDEAM mantiene la recomendación a pobladores y autoridades locales de Gestión del Riesgo mantener atento seguimiento al comportamiento del nivel.</p> <p><b>PROBABILIDAD INCREMENTOS EN EL RÍO ATRATO.</b></p> <p>Se mantiene esta alerta dado que se pronostica persistan las precipitaciones de variada intensidad, generando incrementos en los niveles del río Atrato. El IDEAM recomienda a la población ribereña de Quibdó como hacia aguas abajo y áreas bajas del municipio de Vigía del Fuerte (Antioquia), mantener atento seguimiento al comportamiento y fluctuaciones en los niveles.</p>



# ALERTAS POR NIVELES DE LOS RÍOS

## REGIÓN ORINOQUIA

### SITIOS PARA LOS CUALES SE GENERA LA ALERTA

#### NIVELES ALTOS EN LOS RÍOS DE LA CUENCA ALTA Y MEDIA DEL RÍO META

Se reportan niveles altos en el río Meta con una tendencia al descenso en particular a la altura de Puerto López, sin embargo pueda que esta condición cambie y se generen nuevos ascensos en la cuenca media dado a las lluvias registradas en las primeras horas de la mañana. Además se destacan algunas lluvias intensas en las cuencas aportantes al Meta como los ríos Guatiquía, Guayuriba, Metica (Guamal y Humadea), Upía, Humea, Guacavía, Cusiana, Guayuriba y sus aportantes Negro y Blanco, Negro, Chivor, Tunjita, entre otros. El IDEAM recomienda tanto a autoridades locales y regionales de gestión del riesgo como a la población en general ubicada en sectores del piedemonte mantener atento seguimiento al comportamiento de los niveles de estos ríos.

#### NIVELES ALTOS EN LA CUENCA ALTA DEL RÍO GUAVIARE.

Se mantiene el nivel de alerta para los afluentes del río Guaviare, en particular los ríos Güejar y el Ariari dado que siguen en niveles altos aunque con tendencia al descenso. El IDEAM recomienda a la población ribereña en general mantener atento seguimiento al comportamiento de los niveles dado que para hoy por el registro de nuevas lluvias sobre estos sectores.

**ALERTA AMARILLA**

## REGIÓN AMAZONIA

### SITIOS PARA LOS CUALES SE GENERA LA ALERTA

#### PROBABILIDAD DE CRECIENTES SÚBITAS PARA APORTANTES DE LA CUENCA ALTA DEL CAQUETÁ COMO LOS RÍOS MOCOA Y ORTEGUAZA, Y EN LA CUENCA ALTA DEL PUTUMAYO COMO EL RÍO SAN MIGUEL.

Se mantiene esta alerta ante la probabilidad de incrementos súbitos en los aportantes de las cuencas altas de los ríos Caquetá y Putumayo, entre los que se destacan los ríos Mocoa, Mulatos, Sangoyaco, Pescado, Ortegúaza y San Miguel. Dado que durante los próximos días se pronostican lluvias para el piedemonte amazónico. El IDEAM recomienda a la población en general y especialmente a los habitantes de los municipios ribereños estar atentos al comportamiento de estos ríos.

Debido al incremento de las precipitaciones en el piedemonte Caqueteño y el Macizo Colombiano, se prevén crecientes súbitas en las cuencas de los ríos Ortegúaza, El Caraño, el Hacha y la quebrada La Perdiz; se recomienda especial atención para pobladores en sectores ribereños bajos de los municipios, con afectaciones en los municipios de Florencia, Montañita, El Paujil, Milán, Doncello y Puerto Rico (Caquetá); igual condición hidrológica se tiene en la cuenca alta y media de los ríos Putumayo y Mocoa, en el departamento del Putumayo.

Se recomienda estar atentos, efectuar limpiezas de residuos y material vegetal en las rondas y observar el trayecto de los ríos por posibles represamientos y avalanchas, ante crecientes súbitas.

**ALERTA AMARILLA**

# ALERTAS POR AMENAZAS DE INCENDIOS DE LA COBERTURA VEGETAL

## ALERTA ROJA:

Amenaza Alta o muy alta de ocurrencia de incendios de la cobertura vegetal en zonas de bosques, cultivos y pastos, localizados en los siguientes municipios y sectores aledaños:

## ALERTA NARANJA:

Amenaza moderada de ocurrencia de incendios de la cobertura vegetal en zonas de bosques, cultivos y pastos, localizados en los siguientes municipios y sectores aledaños:

REGIÓN ANDINA	
SIN ALERTAS	SITIOS PARA LOS CUALES SE GENERA LA ALERTA
	No se reportan alertas por incendios en la cobertura vegetal.

# ALERTAS POR AMENAZAS DE DESLIZAMIENTO

**ALERTA ROJA:**

Amenaza alta a muy alta por deslizamientos de tierra detonados por lluvias, localizados en los siguientes municipios:

**ALERTA NARANJA:**

Amenaza moderada por deslizamientos de tierra detonados por lluvias, localizados en los siguientes municipios:

## REGIÓN ANDINA

**ALERTA  
ROJA****SITIOS PARA LOS CUALES SE GENERA LA ALERTA**

**SANTANDER:** Charalá, Coromoro, Encino.

## REGIÓN PACÍFICO

**ALERTA  
ROJA****SITIOS PARA LOS CUALES SE GENERA LA ALERTA**

**CAUCA:** Corinto

## REGIÓN DE LA ORINOQUÍA

**ALERTA  
ROJA****SITIOS PARA LOS CUALES SE GENERA LA ALERTA**

**META:** Cubarral

## REGIÓN ANDINA

**ALERTA  
NARANJA****SITIOS PARA LOS CUALES SE GENERA LA ALERTA**

**ANTIOQUIA:** Amagá, Andes, Angelópolis, Cocorná, Nariño, San Francisco, San Luis, Santa Fe de Antioquia, Turbo, Valdivia.

**CALDAS:** Pensilvania, Samaná, Victoria.

**CUNDINAMARCA:** El Colegio, Granada, San Antonio de Tequendama.

**HUILA:** Íquira, Tesalia, Yaguará.

**QUINDÍO:** Circasia, Filandia, Salento.

**RISARALDA:** Dosquebradas, Pereira, Santa Rosa de Cabal.

**SANTANDER:** Concepción, Enciso, Málaga, San José de Miranda.

**TOLIMA:** Cajamarca, Chaparral, Mariquita

## REGIÓN CARIBE

**ALERTA  
NARANJA****SITIOS PARA LOS CUALES SE GENERA LA ALERTA**

**CESAR:** Agustín Codazzi, Pailitas, Pelaya, Tamalameque.

**MAGDALENA:** Ciénaga, Santa Marta, Zona Bananera



# ALERTAS POR AMENAZAS DE DESLIZAMIENTO

## ALERTA ROJA:

Amenaza alta a muy alta por deslizamientos de tierra detonados por lluvias, localizados en los siguientes municipios:

## ALERTA NARANJA:

Amenaza moderada por deslizamientos de tierra detonados por lluvias, localizados en los siguientes municipios:

### REGIÓN DE LA ORINOQUÍA

#### ALERTA NARANJA

#### SITIOS PARA LOS CUALES SE GENERA LA ALERTA

**META:** El Castillo, Guamal, Villavicencio

### REGIÓN PACÍFICO

#### ALERTA NARANJA

#### SITIOS PARA LOS CUALES SE GENERA LA ALERTA

**CAUCA:** El Tambo, López, Popayán, Timbiquí.  
**CHOCÓ:** Alto Baudó, Atrato, Bagadó, Cértegui, Condoto, El Cantón del San Pablo, Istmina, Lloró, Medio San Juan, Nóvita, Quibdó, Río Iró, Río Quito, San José del Palmar, Tadó, Unión Panamericana.

### REGIÓN AMAZONIA

#### ALERTA NARANJA

#### SITIOS PARA LOS CUALES SE GENERA LA ALERTA

**PUTUMAYO:** Mocoa.

### REGIÓN PACÍFICO

#### ALERTA AMARILLA

#### SITIOS PARA LOS CUALES SE GENERA LA ALERTA

**CAUCA:** Almaguer, Bolívar, Buenos Aires, Cajibío, Caldono, Inzá, Jambaló, La Sierra, La Vega, Miranda, Páez, Rosas, Santa Rosa, Silvia, Sotará, Suárez, Timbío, Toribío, Totoró.  
**CHOCÓ:** Bahía Solano, El Carmen, Sipí.  
**NARIÑO:** Albán, Buesaco, Cumbitara, Linares, Samaniego.  
**VALLE DEL CAUCA:** Bolívar, Buenaventura, Buga, Bugalagrande, Calima, Dagua, El Cerrito, El Dovio, Palmira, San Pedro, Sevilla, Tuluá, Versalles.

### REGIÓN AMAZONIA

#### ALERTA AMARILLA

#### SITIOS PARA LOS CUALES SE GENERA LA ALERTA

**CAQUETA:** Belén de Los Andaquíes, Morelia.

# ALERTAS POR AMENAZAS DE DESLIZAMIENTO

**ALERTA ROJA:**  
Amenaza alta a muy alta por deslizamientos de tierra detonados por lluvias, localizados en los siguientes municipios:

**ALERTA NARANJA:**  
Amenaza moderada por deslizamientos de tierra detonados por lluvias, localizados en los siguientes municipios:

REGIÓN ANDINA	
SITIOS PARA LOS CUALES SE GENERA LA ALERTA	
ALERTA AMARILLA	<p><b>ANTIOQUIA:</b> Abejorral, Amalfi, Anorí, Argelia, Armenia, Briceño, Cáceres, Caldas, Campamento, Cañasgordas, Caracolí, Caramanta, Ciudad Bolívar, Concordia, Dabeiba, Ebéjico, Fredonia, Frontino, Giraldo, Heliconia, Ituango, La Ceja, La Pintada, La Unión, Maceo, Medellín, Montebello, Puerto Berrio, Puerto Nare, Puerto Triunfo, Remedios, Salgar, San Carlos, Santa Bárbara, Segovia, Sonsón, Sopetrán, Tarazá, Tarso, Toledo, Uramita, Urrao, Vegachí, Venecia, Yalí, Yarumal, Yolombó.</p> <p><b>BOYACÁ:</b> Almeida, Aquitania, Berbeo, Betéitiva, Buenavista, Campohermoso, Chinavita, Chita, Chivor, Coper, Corrales, El Espino, Gámeza, Guicán, La Victoria, Labranzagrande, Macanal, Maripí, Miraflores, Mongua, Monquirá, Muzo, Otanche, Pachavita, Páez, Pajarito, Panqueba, Pauna, Paya, Paz de Río, Pesca, Pisba, Puerto Boyacá, Quípama, Rondón, Saboyá, San José de Pare, San Luis de Gaceno, San Pablo de Borbur, Santa María, Santana, Socotá, Sogamoso, Tasco, Tibaná, Tópaga, Turmequé, Umbita, Ventaquemada.</p> <p><b>CALDAS:</b> Aguadas, Chinchiná, Filadelfia, La Merced, Manizales, Manzanares, Marmato, Marquetalia, Marulanda, Neira, Norcasia, Pácora, Salamina, Supia, Villamaría.</p> <p><b>CUNDINAMARCA:</b> Agua de Dios, Albán, Anapoima, Anolaima, Apulo, Arbeláez, Beltrán, Bituima, Bogotá, D.C., Bojacá, Cabrera, Cachipay, Caparrapí, Cáqueza, Carmen de Carupa, Chaguaní, Chipaque, Chocontá, Cucunubá, El Peñón, El Rosal, Facatativá, Fusagasugá, Gachetá, Gama, Guaduas, Guatavita, Guayabal de Siquima, Guayabetal, Gutiérrez, Jerusalén, La Calera, La Mesa, La Palma, La Peña, La Vega, Lenguaque, Machetá, Medina, Nilo, Nimaima, Nocaima, Pacho, Paima, Pandi, Pasca, Pulí, Quebradanegra, Quetame, Quipile, Ricaurte, San Bernardo, San Cayetano, San Francisco, San Juan de Rioseco, Sasaima, Sesquile, Sibate, Silvania, Soacha, Subachoque, Suesca, Supatá, Sutatausa, Tabio, Tausa, Tena, Tibacuy, Tocaima, Topaipí, Ubalá, Utica, Venecia, Vergara, Vianí, Villagómez, Villapinzón, Villeta, Viotá, Yacopí, Zipacón, Zipaquirá.</p> <p><b>HUILA:</b> Agrado, Aipe, La Plata, Neiva, Paicol.</p> <p><b>NORTE DE SANTANDER:</b> Ábrego, Cácora, Chinácota, Chitagá, Convención, Cucutilla, Durania, El Zulia, Gramalote, Hacarí, Labateca, Lourdes, Pamplona, Salazar, San Calixto, Sardinata, Silos, Teorama, Toledo, Villa Caro.</p> <p><b>QUINDIO:</b> Córdoba.</p> <p><b>SANTANDER:</b> Albania, Barbosa, Bolívar, Carcasí, Chipatá, Contratación, El Carmen, El Guacamayo, Florián, Floridablanca, Girón, Guavatá, Guepsa, La Belleza, La Paz, Landázuri, Lebrija, Macaravita, Matanza, Mogotes, Molagavita, Oiba, Puente Nacional, Rionegro, San Andrés, San Benito, San Miguel, San Vicente de Chucurí, Santa Helena del Opón, Suaita, Sucre, Tona, Valle de San José, Vélez.</p>

# ALERTAS POR AMENAZAS DE DESLIZAMIENTO

## ALERTA ROJA:

Amenaza alta a muy alta por deslizamientos de tierra detonados por lluvias, localizados en los siguientes municipios:

## ALERTA NARANJA:

Amenaza moderada por deslizamientos de tierra detonados por lluvias, localizados en los siguientes municipios:

### REGIÓN ANDINA

#### SITIOS PARA LOS CUALES SE GENERA LA ALERTA

#### ALERTA AMARILLA

**TOLIMA:** Alpujarra, Anzoátegui, Armero, Ataco, Carmen de Apicalá, Casabianca, Cunday, Dolores, Falan, Fresno, Herveo, Honda, Ibagué, Icononzo, Lérida, Líbano, Melgar, Murillo, Natagaima, Palocabildo, Planadas, Prado, Purificación, Rioblanco, Roncesvalles, San Antonio, Villahermosa, Villarrica.

### REGIÓN CARIBE

#### SITIOS PARA LOS CUALES SE GENERA LA ALERTA

#### ALERTA AMARILLA

**BOLIVAR:** Santa Rosa del Sur.  
**CESAR:** Chimichagua, Chiriguaná, Curumaní, La Gloria, La Jagua de Ibirico, La Paz, Valledupar  
**CORDOBA:** Puerto Libertador.  
**LA GUAJIRA:** Albania, Barrancas, Hato Nuevo, Riohacha, San Juan del Cesar.  
**MAGDALENA:** Fundación.

### REGIÓN ORINOQUIA

#### SITIOS PARA LOS CUALES SE GENERA LA ALERTA

#### ALERTA AMARILLA

**CASANARE:** Aguazul, Chámeza, Hato Corozal, La Salina, Nunchía, Paz de Ariporo, Pore, Recetor, Sabanalarga, Támara, Tauramena, Yopal.  
**META:** Acacías, Cumaral, Lejanías, Restrepo.



# ALERTAS POR AMENAZAS DE DESLIZAMIENTO

**ALERTA ROJA:**  
Amenaza alta a muy alta por deslizamientos de tierra detonados por lluvias, localizados en los siguientes municipios:

**ALERTA NARANJA:**  
Amenaza moderada por deslizamientos de tierra detonados por lluvias, localizados en los siguientes municipios:

## SECTORES VIALES

### SECTORES VIALES IDENTIFICADOS CON POTENCIALIDAD DE DESLIZAMIENTOS, EN LOS CUALES GENERAN ALERTAS

DEPARTAMENTO	SECTOR VIAL
ANTIOQUIA	Angelópolis – Amaga La Felisa - La Pintada. Puerto Valdivia – Taraza San Jerónimo Santa Fe de Antioquia Tarazá - Caucasia
CAUCA	Mojarras – Popayán Popayán - Río Mazamorra Variante de Popayán
CESAR	La Mata - San Roque Río Negro - San Alberto San Alberto - La Mata
CUNDINAMARCA	Bogotá (El Portal) - Villavicencio Sibaté - Fusagasugá
CHOCÓ	Certeguí - Quibdó Las Animas - Certeguí Las Animas - Mumbú Quibdó - La Mansa Río Pató (El Afirmado) - La Ye (Las Animas)
HUILA	Popayán - Río Mazamorra
MAGDALENA	Barranquilla - Santa Marta Santa Marta - Río Palomino
META	Bogotá (El Portal) - Villavicencio Cumaral - Barranca de Upía

# ALERTAS POR AMENAZAS DE DESLIZAMIENTO

**ALERTA ROJA:**

Amenaza alta a muy alta por deslizamientos de tierra detonados por lluvias, localizados en los siguientes municipios:

**ALERTA NARANJA:**

Amenaza moderada por deslizamientos de tierra detonados por lluvias, localizados en los siguientes municipios:

## SECTORES VIALES IDENTIFICADOS CON POTENCIALIDAD DE DESLIZAMIENTOS, EN LOS CUALES GENERAN ALERTAS

DEPARTAMENTO	SECTOR VIAL
MAGDALENA	Barranquilla - Santa Marta Paso Nacional por Aracataca - Ye de Ciénaga Santa Marta - Río Palomino
NORTE DE SANTANDER	La Palmera - Presidente
QUINDIO	Armenia - La Línea Armenia-Pereira
RISARALDA	La Romelia - Río Campo Alegre Puente Helicoidal Dos Quebradas - Santa Rosa
SANTANDER	La Palmera - Presidente Málaga - Los Curos
TOLIMA	Armenia - La Línea La Línea - Cajamarca

# ALERTAS METEOMARINA

## MAR CARIBE

### ALERTA NARANJA

#### POR TIEMPO LLUVIOSO

Se mantendrán condiciones de tiempo lluvioso acompañado de actividad eléctrica y rachas de viento, en amplios sectores del litoral del Caribe colombiano, además mar adentro del área oriental donde se estiman las lluvias de mayor intensidad. Por lo anterior se recomienda a los habitantes costeros estar atentos con la evolución del fenómeno.

### ALERTA AMARILLA

#### POR PLEAMAR

Hasta el día 11 de este mes, el nivel del mar en la zona centro y oriente del Mar Caribe colombiano, estará bajo la influencia de una de las pleamares más significativas del mes asociada con la marea astronómica. Por lo anterior se recomienda a los habitantes costeros estar atentos con la evolución del fenómeno.



°C: grados Celsius

m: metros

mm: milímetros

msnm: metros sobre nivel del mar

Km/h: kilómetros por hora

HLC: hora local colombiana

GOES: Geostationary Operational Environmental Satellites (Satélite Geoestacionario Operacional Ambiental).

GOES-13 es el designado GOES-Este, localizado en 75° W sobre el ecuador geográfico.

PNN: Parque Nacional Natural

SFF: Santuario de Fauna y Flora



**ALERTA ROJA. PARA TOMAR ACCIÓN** Advierte al Sistema Nacional de Gestión del Riesgo de Desastres sobre el peligro de un fenómeno y sus efectos adversos sobre la población. Se emite una alerta sólo cuando la identificación de un evento extraordinario indique la amenaza inminente y cuando la gravedad del fenómeno requiera atención prioritaria de los comités departamentales y locales.



**ALERTA NARANJA. PARA PREPARARSE** Indica la amenaza de un fenómeno. No implica riesgo inmediato por lo que es catalogado como un mensaje para informarse y prepararse. El aviso implica vigilancia continua ya que las condiciones son propicias para el desarrollo de un suceso natural.



**ALERTA AMARILLA. PARA INFORMARSE** Se emite cuando las condiciones hidrometeorológicas son favorables para la ocurrencia de un fenómeno natural y pueden aumentar el riesgo según los pronósticos. Por sus características, este nivel está encaminado a informar.

**CONDICIONES NORMALES** Indica que no existe ninguna clase de alerta para la región o zona mencionada.

**OMAR FRANCO** | Director General

**CHRISTIAN EUSCÁTEGUI** | Jefe Oficina del Servicio de Pronósticos y Alertas

**Profesionales de Turno:**

Cristian Arango, Viviana Chivatá, Mauricio Torres, Alberto Pardo y Alexander Villamizar H.

<http://www.ideam.gov.co>

Correos electrónicos: [servicio@ideam.gov.co](mailto:servicio@ideam.gov.co), [alertas@ideam.gov.co](mailto:alertas@ideam.gov.co)

Calle 25D # 96B – 70, Piso 3. Bogotá, D.C., Colombia.

Teléfono: 3075625 Ext. 1334–1336.

**Síganos en:**

